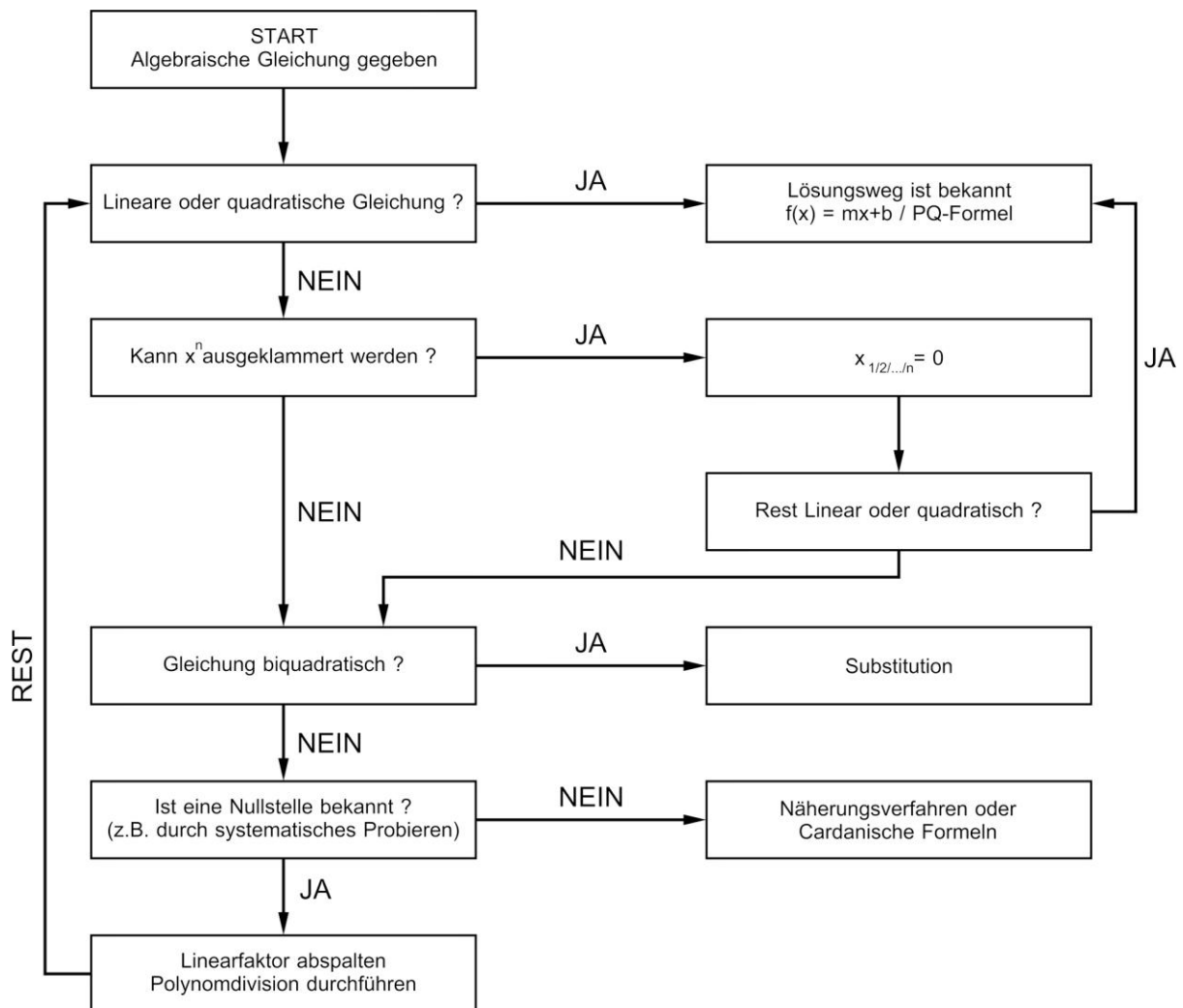


Allgemeines Lösungsschema ganzrationaler Funktionen

Nimmt man alle bislang getroffenen Annahmen, Irrwege und bekannten Verfahren zusammen, dann ergibt sich ein allgemeines und sorgfältig durchdachtes Lösungsschema für die Berechnung von Nullstellen bei ganzrationalen Funktionen.

Grafisch lässt sich dieses Lösungsschema in einem Diagramm wie folgt darstellen. Es wurde von Bernd Kaudewitz entwickelt.



Lösungsschema für die Nullstellenberechnung ganzrationaler Funktionen
(Bernd Kaudewitz)

Dieser Text zum Thema allgemeines Lösungsschema ganzrationaler Funktionen wurde von Dirk Kipper angefertigt. Er darf ohne meine schriftliche Genehmigung weder vervielfältigt noch in irgendeiner anderen Form vertrieben werden. Auch ein Abdruck, selbst auszugsweise ist nur mit meiner vorherigen schriftlichen Genehmigung gestattet.

Mail: dirkkipper777@hotmail.com

Web: <http://www.dirkkipper.de/>

Dirk Kipper